

轻奢典范
悦耳更悦心

童笛C6

高保真Hi-Fi书架箱

童笛 铸就一代Hi-Fi经典

经典源于1997年，一代代天选设计师为“童笛”这一系列倾注心力，致力打造真正懂Hi-Fi发烧友的品质音箱。发展至今，“童笛”已非一个简单的名称，而是凝聚了深厚底蕴的品牌象征。

其中，童笛C系列(Crisp Sound)有清透通透、醇厚绵长的音乐韵味，这一特别之处在童笛C6上体现地尤为明显，声声入耳，动人心扉。



纯粹好声音 惬意听音

偷闲半晌，入耳皆天籁。佳音绕梁，浓淡恰相宜。



轻奢典范 尽显不凡的Hi-Fi好物

箱体流畅齐整，却并非千篇一律的方正，每一个精密的转角切合处尽显端庄优雅，宛若平静湖面泛起的涟漪，给人一种连续不断的生动感。声型合一、细腻顺滑、流畅通透，却也不失自身特有的美感，每丝旋律都恰到好处地撩人心弦。



千挑百炼 只为更加懂你



名门精品 1英寸PET膜球顶高音

1英寸专属定制PET膜球顶高音单元，系出名门，精选耐高温、耐寒、稳定性强的Tetoron织物薄膜，不仅耐用，出声还尤为通透细腻，声音如同实验室里的蒸馏水，无杂质干扰，能给听者带来音乐本真的纯粹。



1英寸高音单元

精选织物振膜

精挑细选 6.5英寸云母中低音

6.5英寸高阻尼、高强度的云母纸盆中低音单元，搭配低损耗、低声染的橡胶悬边设计，使单元具有低失真、自然饱满的特点，质感明晰，十分契合人耳。



6.5英寸中低音单元

高强度云母纸盆



线性相位滤波器

经过资深工程师反复测试、分析、调校，精选高品质元器件搭建起基于线性相位滤波器的分频器。优良的相位特性，使经过分频器的不同频率信号得到相同的时移，消除通用分频器的常见相位失真，使重建的声音与源信号波形一致，并确保各频段间的良好衔接，从而在全频段范围内获得十分平坦的频响曲线。



MKP电容

无氧铜线圈

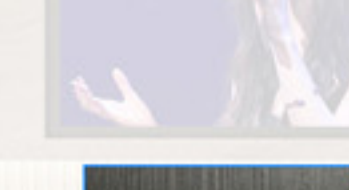


后置倒相孔设计

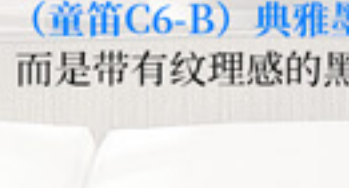
采用后置式倒相孔与箱体一体化的制造工艺，融入声学知识，在箱体表面做了切角和弧度处理，有效降低气流与倒相管摩擦产生的音染，让声音呈现愈加稳定。



小资情调 品味生活意趣



(童笛C6-A) 时尚胡桃木色：优雅别致，表面以木质纹理相衬，更是多了几分小资情调，与各类家居设计都能相互融合。



(童笛C6-B) 典雅墨色：稳重端庄，但墨色却非一黑到底，而是带有纹理感的黑灰调，细看更显脱俗，尽显轻奢之风。

原生态材料 营造更有利的声音条件

精选原生态植物纤维MDF板材，防潮防蛀，更能营造更有利的声音环境，使高频泛音丰富、自然通透；中低频醇厚温暖，尤为耐听



音，那些压力和疲惫，也随之远去。厅内，下班后放上一首轻音乐，静静享受纯粹佳分风雅之韵，听着很舒服。适合放置在公寓的客均衡、细腻、通透是童笛C最大的特色，它三频

风雅之声 宜室宜家

产品搭配

01

产品搭配

TY-30+AD-86D+童笛C6

若是爱好更为保真的纯粹之声，那这套Hi-Fi常青树功放AD-86D搭配经典CD机TY-30的天作之和，就莫要错过了。



02

产品搭配

AD-89D+童笛C6

功能全面的一体机AD-89D将性价比体现到淋漓尽致，集CD机、数播、功放、解码于一体，与童笛C6组合，有“日月如合璧，五星如连珠”的效果，能呈现收放自如、质感明晰、醇厚温暖的声音特色。



03

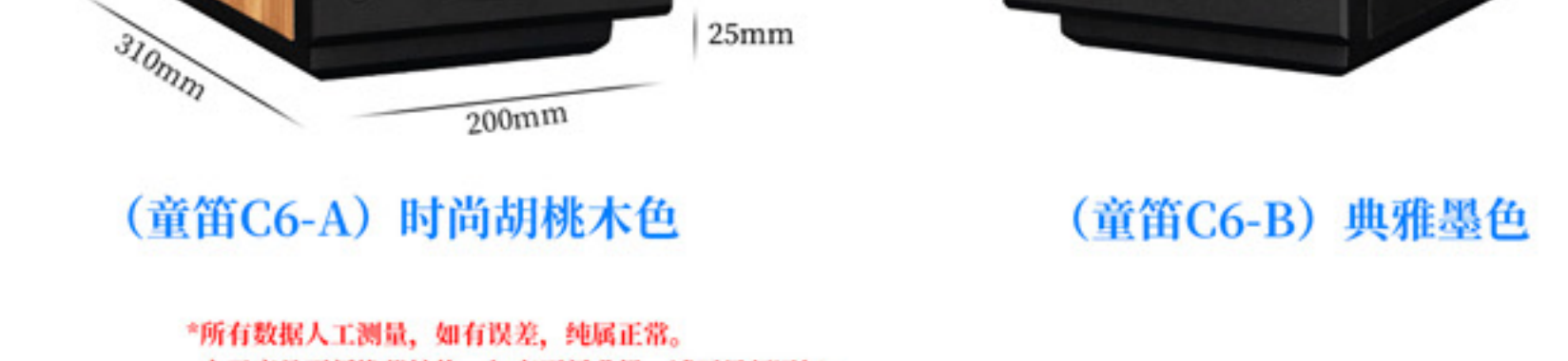
产品搭配

AD-66DPRO+童笛C6

这套音响组合三频均衡、空间感好、低频下潜深，有种独有的清润感，余韵悠长，回味无穷，正如碧波上泛舟远去的美人，高雅曼妙，让人忍不住去追寻。



产品参数



(童笛C6-A) 时尚胡桃木色

(童笛C6-B) 典雅墨色

*所有数据人工测量，如有误差，纯属正常。电子产品更新换代较快，如有更新升级，请不另行通知。

喇叭配置	1" + 6.5"	灵敏度	86dB ± 3dB
功率范围	35W-100W	频率范围	38Hz-20KHz
额定阻抗	4Ω	净重	约17kg/对
毛重	约19kg/对	底座高度	25mm
音箱尺寸	200*395*310mm (宽X高X深)		
包装尺寸	392*512*470mm (宽X高X深)		